



MANUAL BOOK VR BASIC INVESTMENT

Pencipta

Arin Pranesti. S.Pd., M.Sc.
Dr. Ratna Candra Sari, S.E., M.Si., CA., CFP., IFP.
Dr. Phil. Nurhening Yuniarti. S.Pd., M.T.
Mimin Nur Aisyah. S.E., M.Sc., Ak.
Prof. Setyabudi Indartono. MM., Ph.D.
Novita Nurbaiti. S.Pd.
Astri Mardanik
Fajar Indra Prasetyo. S.Pd.
Seva Ega Riansyah
Muhammad Taufik Budi Santoso



Kata Pengantar

Gaya pembelajaran telah mengalami transformasi dari waktu ke waktu, dari verbal menjadi visual dan saat ini beralih menjadi virtual. Hal ini berdampak pada perkembangan media pembelajaran yang digunakan guna meningkatkan efektifitas pembelajaran. Media pembelajaran literasi keuangan digital berbasis virtual reality ini menjawab tantangan perkembangan teknologi belajar yang terus bertransformasi.

Manual book penggunaan aplikasi Virtual Reality-Basic Investment berisi panduan untuk pengguna dalam menggunakan aplikasi media edukasi sehingga pengguna dapat dengan mudah menggunakan media pembelajaran berbasis virtual reality.

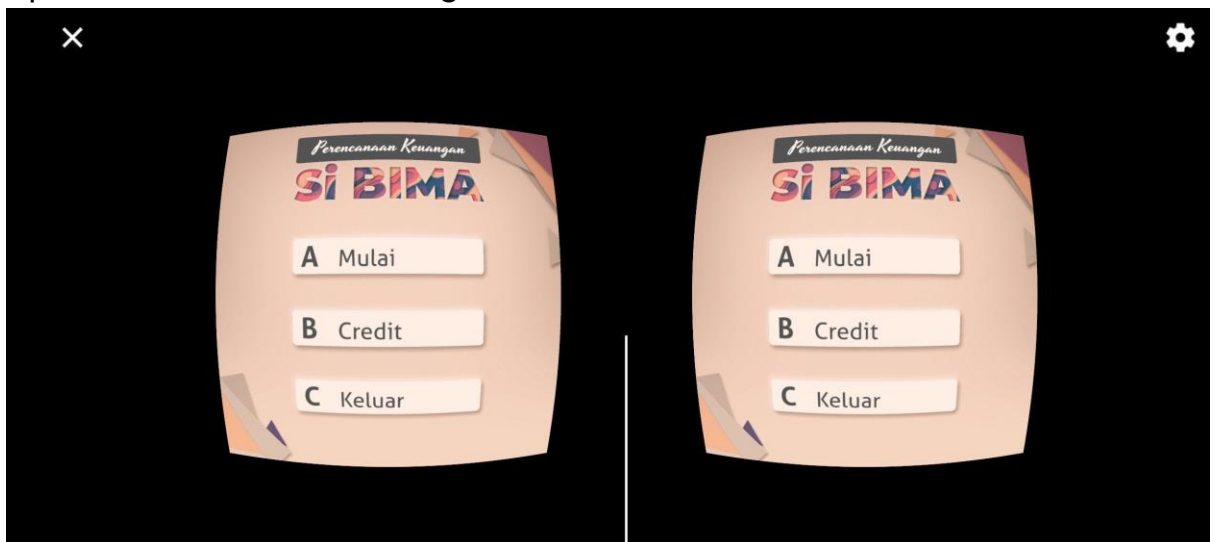
Aplikasi Virtual Reality-Basic Investment bertujuan untuk memudahkan dan memfasilitasi pengguna dalam memahami konsep pembelajaran literasi pengelolaan keuangan bagi pekerja berbasis *virtual reality* serta dapat diterapkan di kehidupan sehari-hari. Media pembelajaran ini diharapkan menumbuhkan motivasi belajar pengguna untuk meningkatkan wawasan dan pengetahuan mengenai basik pembelajaran pengelolaan keuangan.

Persiapan Awal

- a. Siapkan perangkat Android yang digunakan untuk menjalankan aplikasi Virtual Reality-Basic Investment.
- b. Nyalakan Bluetooth pada Android.
- c. Siapkan Remote Bluetooth.
- d. Nyalakan Remote Bluetooth dengan cara menekan lama pada tombol power sampai LED menyala berkedip.
- e. Sambungkan koneksi Bluetooth dari android ke Remote Bluetooth.
- f. Apabila sudah terhubung LED pada Remote Bluetooth akan mati.
- g. Ubahlah Remote Bluetooth menjadi mode cursor dengan cara menekan tombol @+C
- h. Siapkan perangkat VR Box.
- i. Selipkan/masukkan perangkat android pada VR Box.

Install Aplikasi

- a. Instal dan buka Aplikasi Virtual Reality-Basic Investment pada perangkat Android.
- b. Gunakan VR Box di bagian kepala seperti menggunakan kaca mata.
- c. Tampilan awal akan muncul sebagai berikut:

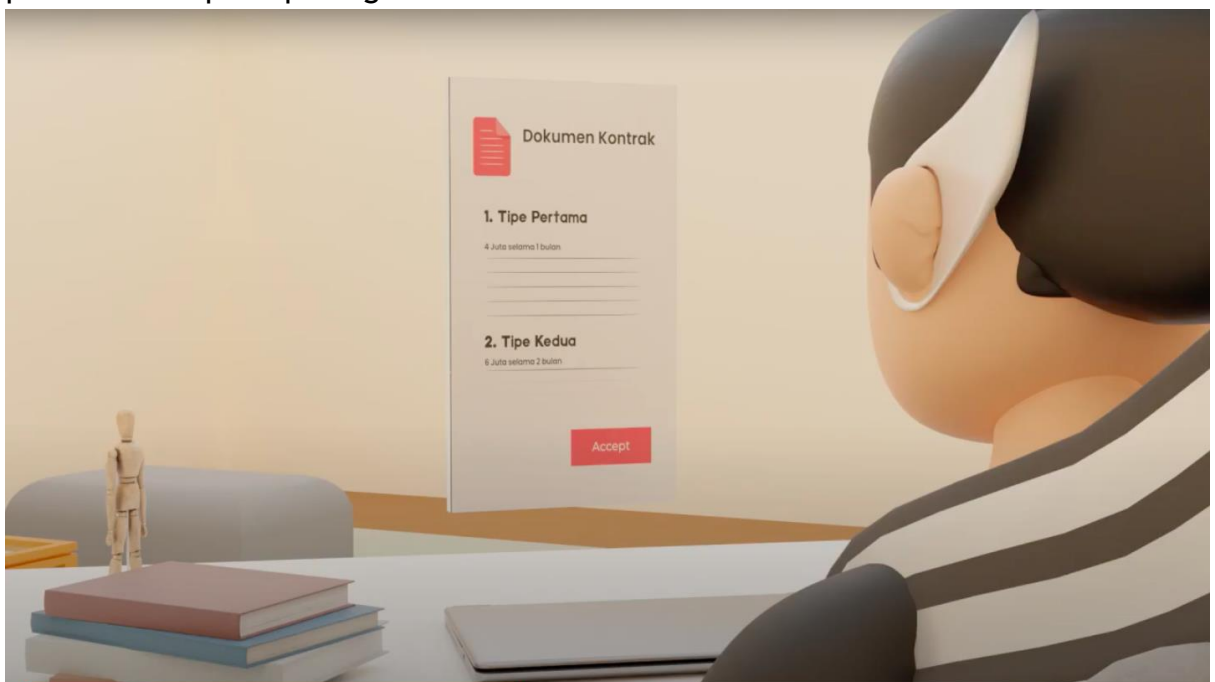


- d. Tekan tombol pada remot Bluetooth untuk memulai.
- e. Untuk bergerak berjalan dengan mengarahkan cursor pada remote bluetooth.
- f. Lihat sekeliling dan temukan lingkaran berwarna merah muda
- g. Arahkan karakter ke lingkaran berwarna merah muda dan tekan tombol dengan menggunakan remote Bluetooth untuk menuju ke kantor

h. Anda akan menyaksikan tampilan sebagai berikut:

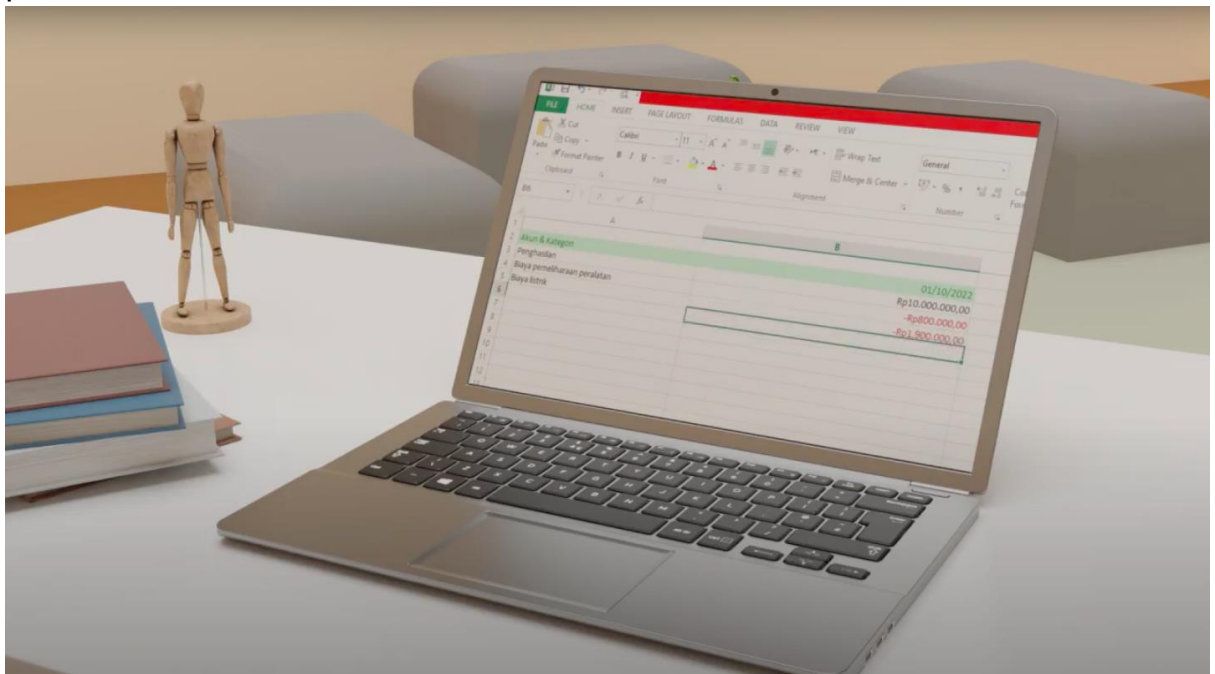


i. Setelah masuk Bima akan mengecek target pekerjaan harian. Target pekerjaan pertama adalah penandatanganan kontrak dengan klien dan berhasil mendapat pemasukan seperti pada gambar berikut:





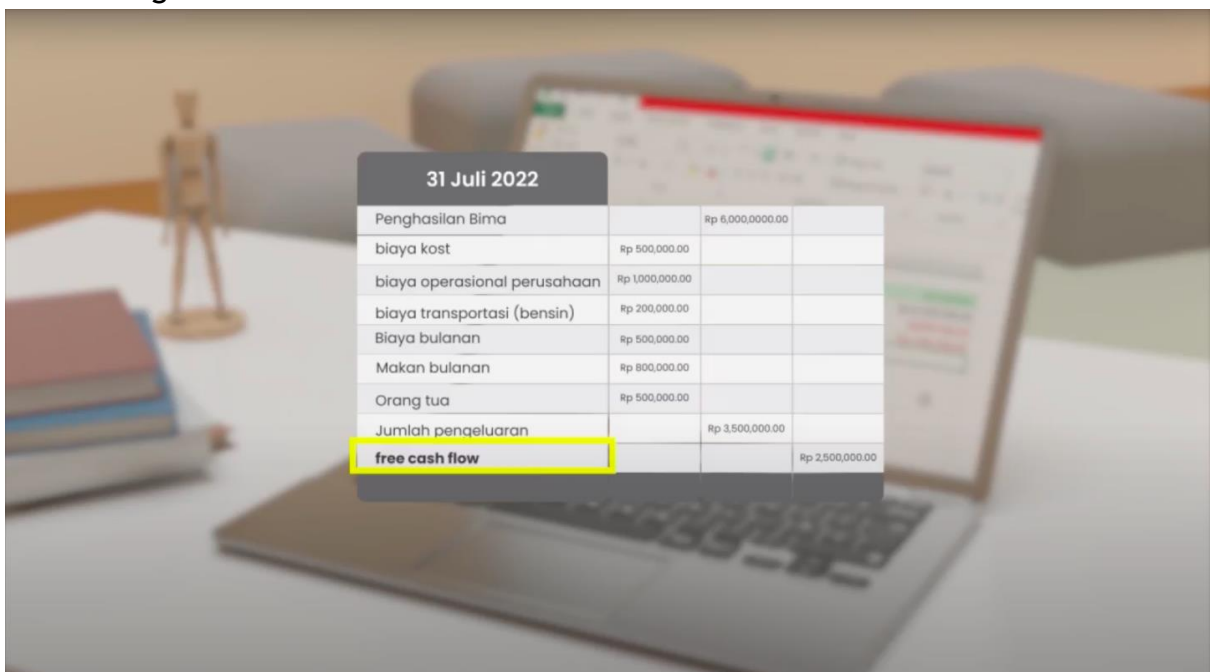
j. Anda akan diberikan tayangan bagaimana Bima mencatat pengeluaran perusahaan



k. Saat misi pertama selesai akan muncul gambar sebagai berikut:

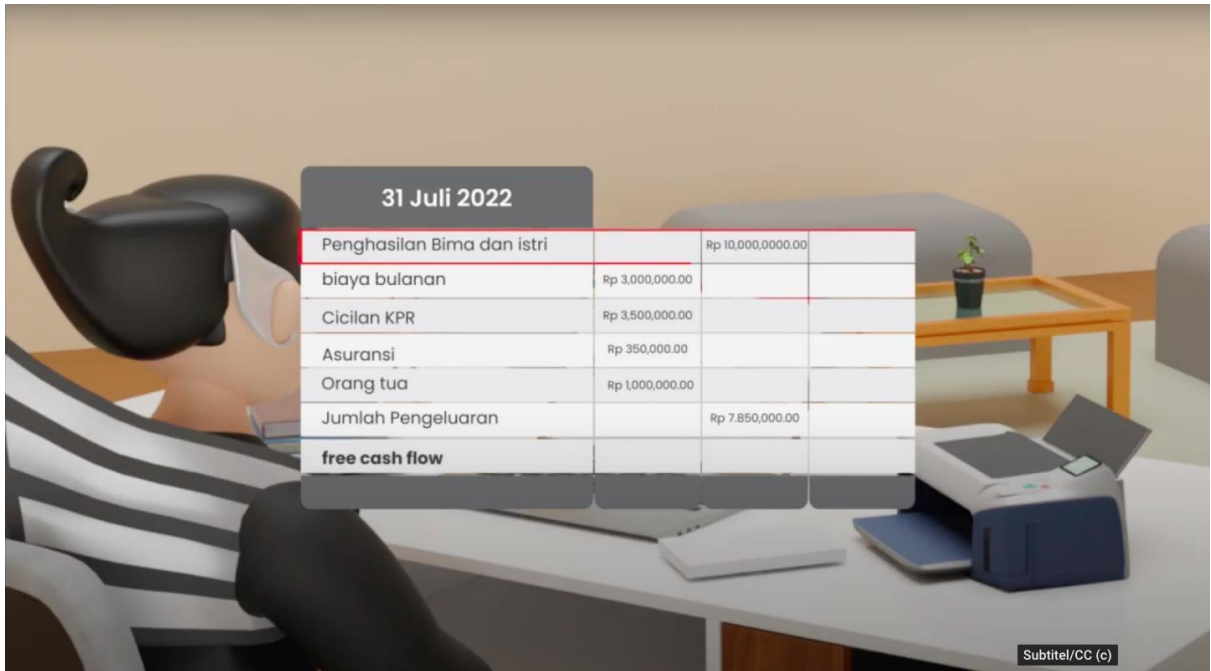


l. Anda akan diarahkan menuju ruangan untuk memulai misi kedua yaitu membuat perencanaan keuangan Bima di masa depan dengan catatan Bima akan merencanakan pernikahan dan merencanakan dana pensiunnya. Cash flow Bima sebagai berikut:

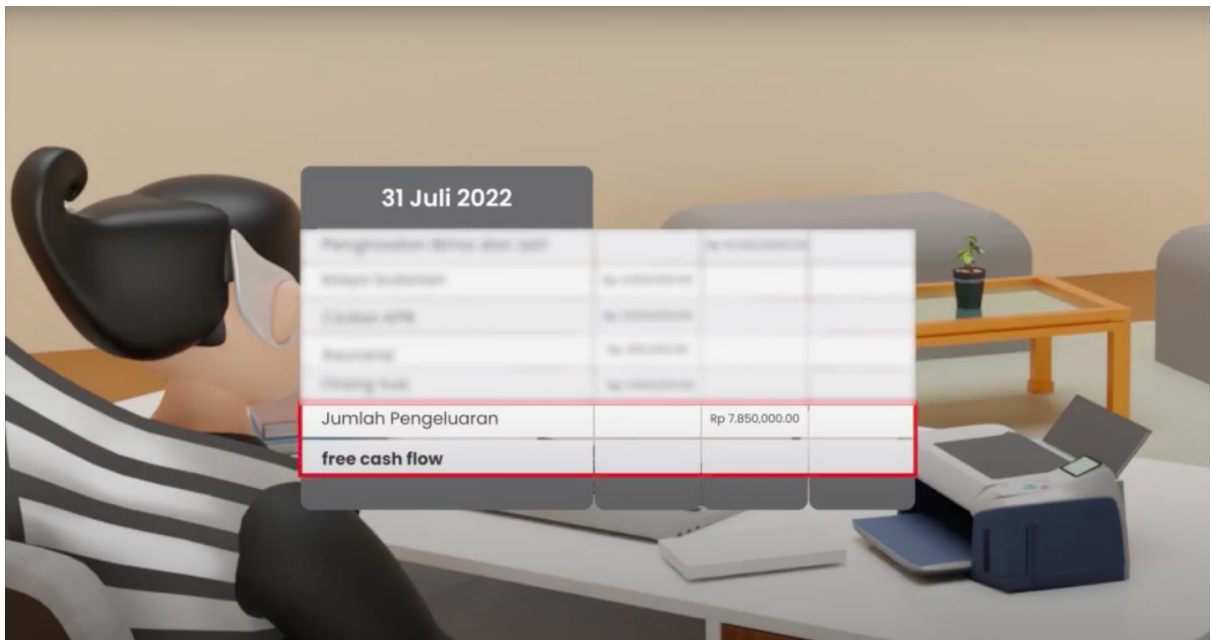


31 Juli 2022	
Penghasilan Bima	Rp 6,000,000.00
biaya kost	Rp 500,000.00
biaya operasional perusahaan	Rp 1,000,000.00
biaya transportasi (bensin)	Rp 200,000.00
Biaya bulanan	Rp 500,000.00
Makan bulanan	Rp 800,000.00
Orang tua	Rp 500,000.00
Jumlah pengeluaran	Rp 3,500,000.00
free cash flow	Rp 2,500,000.00

m. Selanjutnya anda akan diberikan ilustrasi Bima yang telah menikah dan berencana membeli rumah dengan KPR sehingga akan mengubah cashflow Bima menjadi sebagai berikut:



n. Anda diminta untuk menghitung free cash flow Bima setelah adanya cicilan tersebut.



- o. Setelah kedua misi telah diselesaikan maka akan muncul tampilan sebagai berikut:



Ok...Sekian dulu